



SATURNE 3S+IOTA



Schröder Group GIE



LAMPES – RÉFLECTEURS

Réflecteurs	1543	1627	1312	1317 (avec réflecteur)
Sodium haute pression	150 W	150 W	150 W	70 W
Iodures métalliques à brûleur céramique	150 W	150 W	-	70 W
Cosmopolis	140 W	140 W	140 W	-

Puissances maximales

CARACTÉRISTIQUES – LUMINAIRE

Étanchéité bloc optique:	IP 66 Sealsafe® (*)
Étanchéité auxiliaires électriques:	IP 44 (*)
Résistance aux chocs: - PC	IK 10 (**)
- verre bombé	IK 08 (**)
- PC Antivandalisme	60 Joules (**)
Résistance aérodynamique (CxS):	- simple 0,082 m ²
	- double 0,167 m ²
Tension nominale:	230 V – 50 Hz
Classe électrique:	I (*)
Poids (vide):	5,5 kg

(*) selon IEC - EN 60598

(**) selon IEC - EN 62262

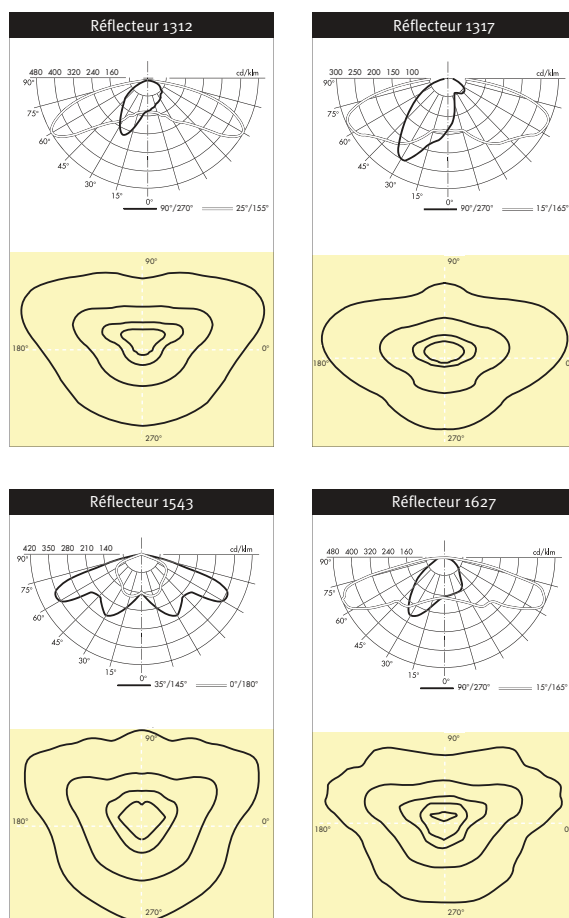
SPHÈRE DE TECHNOLOGIE

Si le Saturne 3S est l'héritier des « boules de lumière » des années '70, il a depuis lors intégré le système Sealsafe® et affiche de hautes performances photométriques tout en contrôlant les effets liés à la pollution lumineuse.

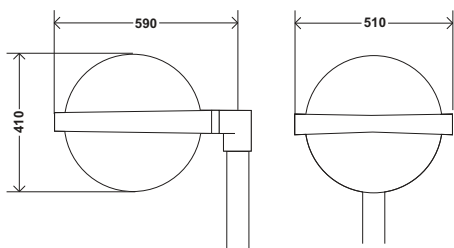
Ce luminaire sphérique de petite taille peut accueillir des lampes jusqu'à 150 W.

Couleur: toute combinaison de couleurs RAL ou AKZO

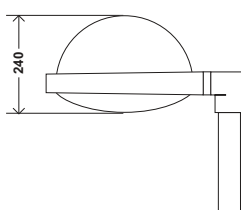
DISTRIBUTIONS PHOTOMÉTRIQUES



PROTECTEUR HÉMISPHERIQUE EN PC



PROTECTEUR EN VERRE BOMBÉ



QUALITÉ DES MATÉRIAUX

Le luminaire Saturne 3S se compose d'une couronne en aluminium injecté, d'un capot en aluminium embouti et d'un bloc optique. Celui-ci est constitué d'un réflecteur en aluminium embouti, brillanté et anodisé ou d'un réflecteur en matériau synthétique métallisé, ainsi que d'un protecteur hémisphérique en PC ou d'un protecteur bombé en verre.

Le protecteur polycarbonate est proposé en version claire ou structurée.

En option, le Saturne 3S est également proposé avec un protecteur en verre plan ou un protecteur « antivandalisme » particulièrement résistant aux chocs (60 Joules).

COMBINAISON DE COULEURS

Constitué de deux pièces principales, le Saturne 3S est proposé en une seule teinte ou en combinant des couleurs différentes pour le capot et la couronne. Sur demande, toute combinaison de couleurs RAL ou AKZO est envisageable.

ACCÈS SANS OUTILS

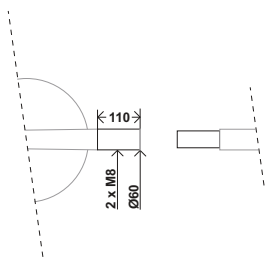
Le luminaire s'ouvre sans outils en écartant une fermeture ressort située à l'arrière du capot. Cette opération donne accès tant aux auxiliaires électriques – disposés sur platine amovible – qu'à l'obturateur porte-lampe. L'accès à la lampe s'effectue par simple rotation de l'obturateur. Durant les opérations de maintenance, le capot est retenu par un lacet.

DIVERSES FIXATIONS

Le luminaire Saturne 3S offre plusieurs possibilités de fixation:

ENVELOPPANTE SIMPLE

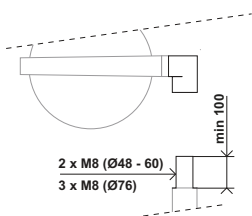
- Latérale - console Ø 60 mm



ENVELOPPANTE SIMPLE

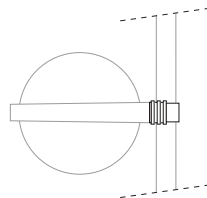
- Poteau Ø 48 et 60 mm

- Poteau Ø 76 mm



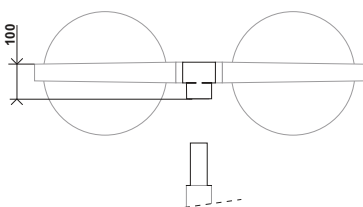
LATÉRALE VIA UN ANNEAU

- Poteau de Ø 48 à 72 mm



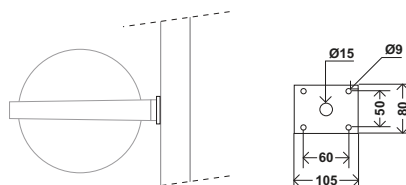
ENVELOPPANTE DOUBLE

- Poteau Ø 48 et 60 mm

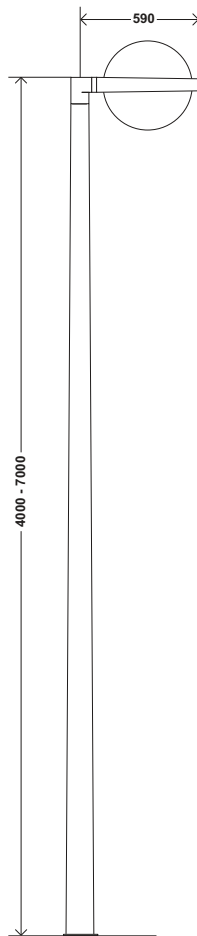


LATÉRALE SUR POTEAU DE SECTION CARRÉE

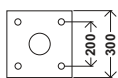
- Poteau de section 100 x 100 mm



4 - 7m

POTEAU DROIT AVEC
FIXATION LATÉRALE

SEMELLE DE FIXATION

Autres configurations de
fixation sur demande

DESIGN SOBRE ET ÉPURÉ

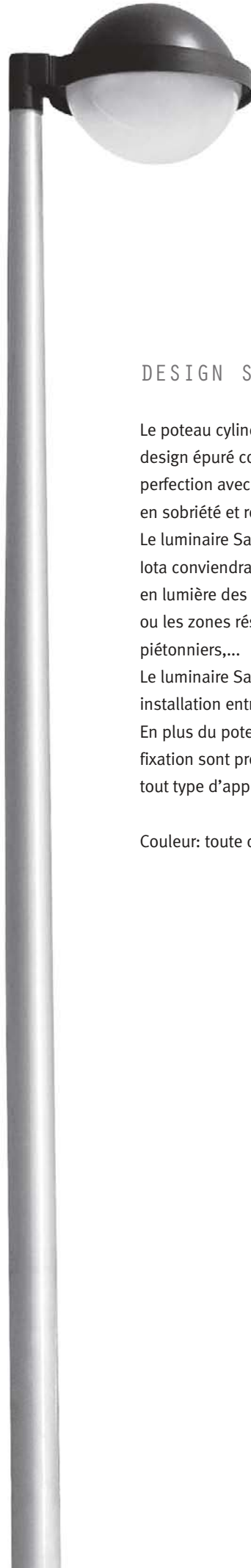
Le poteau cylindro-conique Iota affiche un design épuré contemporain se mariant à la perfection avec le luminaire Saturne 3S tout en sobriété et rondeur.

Le luminaire Saturne 3S associé au poteau Iota conviendra particulièrement pour la mise en lumière des rues dans les centres urbains ou les zones résidentielles, des parcs, des piétonniers,...

Le luminaire Saturne 3S est prévu pour une installation entre 4 et 7 mètres de haut.

En plus du poteau Iota, de multiples types de fixation sont proposés de façon à envisager tout type d'application.

Couleur: toute couleur RAL ou AKZO



SATURNE 3S
San Sebastian
Espagne



SATURNE 35
Usurbil
Espagne



SATURNE 35 + CICA
Merksem
Belgique



SATURNE 35
Everberg
Belgique

SPHÈRE DE TECHNOLOGIE

SATURNE 3S
Larratxo (San Sebastian)
Espagne



SATURNE 3S
Bardonecchia
Italie



SATURNE 3S
Beinasco
Italie



LA LUMIÈRE URBAINE