



RAFALE

ACCESSOIRES



La gamme RAFALE d'appareils fonctionnels comprend trois tailles de luminaires convenant, respectivement, aux lampes :

	à ballon fluorescent (B)	ou	au sodium haute pression (N)
• CADET	80 ou 125 W		70 ou 100 W
• JUNIOR	125 ou 250 W		100 - 150 ou 250 W
• SENIOR	250 ou 400 W		100 - 150 - 250 ou 400 W

La famille RAFALE se distingue par son universalité d'emploi :

- pour les types et puissances des lampes en version (ouvert) ou (fermé),
- pour les divers modes de fixation possibles.

Avec un même type d'appareil, vous pouvez réaliser des installations d'aspects et de niveaux très différents, tout en conservant les caractéristiques qui ont fait la réputation de CLAREL :

- robustesse exceptionnelle<sup>(1)</sup> et incorrodabilité à toute épreuve,
- performances photométriques encore améliorées,
- facilité d'installation et entretien limité au remplacement des lampes.

## DESCRIPTIF

L'appareil se compose essentiellement :

- d'un CADRE en AS 13, incorrodable et moulé d'une seule pièce constituant un châssis indéformable à fonctions multiples :
- fixation à la demande sur crosse ou sur poteau droit,
- support optique,
- support de l'appareillage dont le refroidissement est amélioré par la réalisation d'ailettes participant de façon très heureuse à l'esthétique de l'appareil.
- d'un CAPOT de ligne élégante et classique, couleur sable, teinté dans la masse, en polyester AUTO-EXTINGUIBLE armé à 30 % de fibre de verre auquel les techniques de fabrication utilisées (préforme et pres-

sage à chaud) confèrent une résistance mécanique et thermique incomparablement supérieure, la résistance de ce matériau aux agents atmosphériques n'étant plus à démontrer - pour les types J et S -, en polypropylène AUTO-EXTINGUIBLE pour le type C.

- d'un MIROIR monocoque en aluminium embouti, brillant et oxydé anodiquement.
- d'une VASQUE en méthacrylate de méthyle (ou polycarbonate en option).
- de différentes pièces incorrodables en néoprène (joints d'étanchéité), en alliage d'aluminium (articulations de capot et de vasque) ou en acier inoxydable (fermetures du capot et de la vasque).

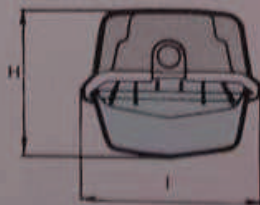
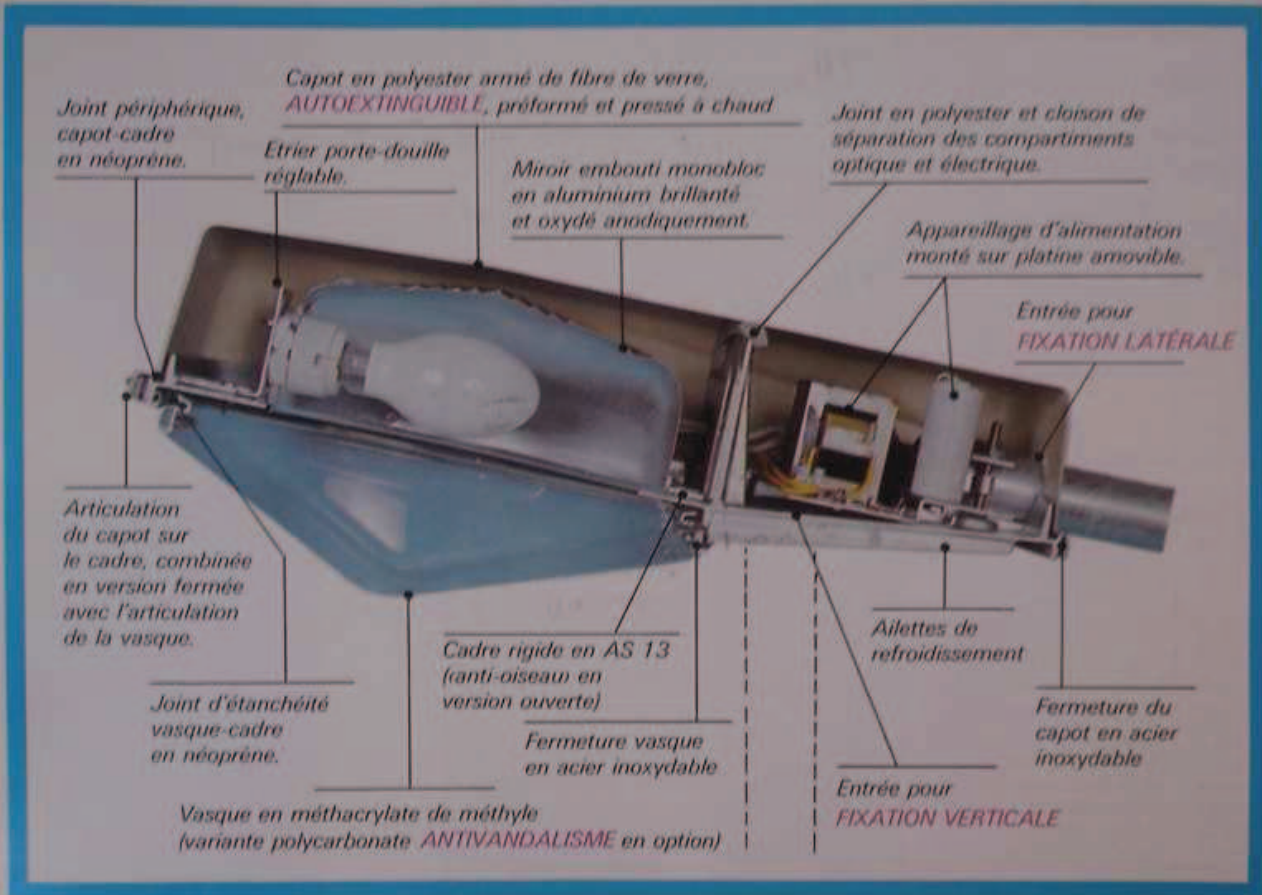
(1) Test réussi, en soufflerie, de résistance à un vent de 220 km/h.

## EXPLOITATION

L'accès à la lampe, direct en (ouvert) s'obtient par basculement de la vasque en (fermé), tandis qu'une béquille maintient le capot ouvert lors d'une éventuelle mais improbable intervention sur l'appareillage. Ce dernier, posé à plat, est très accessible et facilement amovible par simple desserrage de deux vis.

## FIXATION

- Soit latérale (L) sur console ou candélabre.
- Soit verticale (V) sur poteau droit.
- (Diamètre : voir tableau ci-dessous).



COTES en mm	RAFALE CAD CADET	RAFALE JUN JUNIOR	RAFALE SEN SENIOR
$L_1$	505	660	810
$L_2$	290	378	478
$L$	236	290	362
$h_1$	115	120	150
$h_2$	132	150	180
$H$	212	258	320
$\emptyset I$	34 et 42	42-49 et 60	49 et 60
$\emptyset V$	60	60	60
Poids équipé B	4,2 kg	7 à 8 kg	9 à 10 kg
N	4,2 kg	7 à 10 kg	10 à 12 kg

## Composition de la gamme

Ces appareils existent en :

- 3 tailles :

Cadet : RAFALE-CAD  
Junior : RAFALE-JUN  
Séniór : RAFALE-SEN

- 2 modes de fixation :

Latérale (L) ou Verticale (V)

- 2 types : Fermé (vasque en méthacrylate clair (FMC) ou polycarbonate clair (FCI) ) ou Ouvert (O)

- Avec appareillage incorporé (220 V - 50 Hz) ou sans. Dans ce cas, ils doivent être alimentés à l'aide de nos platines PA disposées en pied de candélabre.

Pour accélérer le traitement de vos commandes et éviter les erreurs, nous vous demandons d'utiliser nos références et les numéros de code de chaque article dans vos commandes et lors de vos conversations téléphoniques avec nos services.

LUMINAIRE COMPLET		LAMPE		VASQUE
Code	Désignation	Type		Caractéristiques
		Lat. (L)	Vert. (V)	
Luminaires à fixation latérale, fermés, avec appareillage incorporé.				
130.02	RAFALE-CAD LFMC B080	*	*	VASQUE RAFALE-CAD MC
130.04	RAFALE-CAD LFMC N070	*	*	
130.05	RAFALE-CAD LFMC N70E*	*	*	
130.06	RAFALE-CAD LFMC N100	*	*	
131.01	RAFALE-JUN LFMC B125	*	*	VASQUE RAFALE-JUN MC
131.02	RAFALE-JUN LFMC B250	*	*	
131.05	RAFALE-JUN LFMC N100	*	*	
131.06	RAFALE-JUN LFMC N150	*	*	
131.07	RAFALE-JUN LFMC N250	*	*	
132.02	RAFALE-SEN LFMC B250	*	*	VASQUE RAFALE-SEN MC
132.03	RAFALE-SEN LFMC B400	*	*	
132.04	RAFALE-SEN LFMC N100	*	*	
132.05	RAFALE-SEN LFMC N150	*	*	
132.06	RAFALE-SEN LFMC N250	*	*	
132.07	RAFALE-SEN LFMC N400	*	*	
130.12	RAFALE-CAD LFCI B080	*	*	VASQUE RAFALE-CAD CI
130.13	RAFALE-CAD LFCI B125	*	*	
130.14	RAFALE-CAD LFCI N070	*	*	
130.15	RAFALE-CAD LFCI N70E*	*	*	
130.16	RAFALE-CAD LFCI N100	*	*	
131.11	RAFALE-JUN LFCI B125	*	*	VASQUE RAFALE-JUN CI
131.12	RAFALE-JUN LFCI B250	*	*	
131.15	RAFALE-JUN LFCI N100	*	*	
131.16	RAFALE-JUN LFCI N150	*	*	
131.17	RAFALE-JUN LFCI N250	*	*	
132.12	RAFALE-SEN LFCI B250	*	*	VASQUE RAFALE-SEN CI
132.13	RAFALE-SEN LFCI B400	*	*	
132.14	RAFALE-SEN LFCI N100	*	*	
132.15	RAFALE-SEN LFCI N150	*	*	
132.16	RAFALE-SEN LFCI N250	*	*	
132.17	RAFALE-SEN LFCI N400	*	*	

\* Lampe à amorçeur externe

### Luminaires à fixation latérale, fermés, sans appareillage

130.08	RAFALE-CAD LFMC E027	*	*	VASQUE RAFALE-CAD MC VASQUE RAFALE-CAD CI VASQUE RAFALE-CAD MC VASQUE RAFALE-CAD CI
130.18	RAFALE-CAD LFCI E027	*	*	
130.09	RAFALE-CAD LFMC E040	*	*	
130.19	RAFALE-CAD LFCI E040	*	*	
131.08	RAFALE-JUN LFMC E027	*	*	VASQUE RAFALE-JUN MC VASQUE RAFALE-JUN CI VASQUE RAFALE-JUN MC VASQUE RAFALE-JUN CI
131.18	RAFALE-JUN LFCI E027	*	*	
131.09	RAFALE-JUN LFMC E040	*	*	
131.19	RAFALE-JUN LFCI E040	*	*	
132.09	RAFALE-SEN LFMC E040	*	*	VASQUE RAFALE-SEN MC VASQUE RAFALE-SEN CI
132.19	RAFALE-SEN LFCI E040	*	*	







LUMINAIRE COMPLET		LAMPE		VASQUE
Code	Désignation	Bal. fluo.	GHP	Caractéristiques
		30 45 75 110 150 400	70 100 150 250 400	
<b>Luminaire à fixation verticale, fermés, avec appareillage incorporé.</b>				
130.22	RAFALE-CAD VFMC B080	•	•	VASQUE RAFALE-CAD MC
130.24	RAFALE-CAD VFMC N070	•	•	
131.21	RAFALE-JUN VFMC B125	•	•	VASQUE RAFALE-JUN MC
131.22	RAFALE-JUN VFMC B250	•	•	
131.23	RAFALE-JUN VFMC N070	•	•	
131.24	RAFALE-JUN VFMC N70E*	•	•	
131.25	RAFALE-JUN VFMC N100	•	•	
131.26	RAFALE-JUN VFMC N150	•	•	
131.27	RAFALE-JUN VFMC N250	•	•	
132.22	RAFALE-SEN VFMC B250	•	•	VASQUE RAFALE-SEN MC
132.23	RAFALE-SEN VFMC B400	•	•	
132.25	RAFALE-SEN VFMC N150	•	•	
132.26	RAFALE-SEN VFMC N250	•	•	
132.27	RAFALE-SEN VFMC N400	•	•	
130.32	RAFALE-CAD VFCI B080	•	•	VASQUE RAFALE-CAD CI
130.34	RAFALE-CAD VFCI N070	•	•	
131.31	RAFALE-JUN VFCI B125	•	•	VASQUE RAFALE-JUN CI
131.32	RAFALE-JUN VFCI B250	•	•	
131.33	RAFALE-JUN VFCI N070	•	•	
131.34	RAFALE-JUN VFCI N70E*	•	•	
131.35	RAFALE-JUN VFCI N100	•	•	
131.36	RAFALE-JUN VFCI N150	•	•	
131.37	RAFALE-JUN VFCI N250	•	•	
132.32	RAFALE-SEN VFCI B250	•	•	VASQUE RAFALE-SEN CI
132.33	RAFALE-SEN VFCI B400	•	•	
132.35	RAFALE-SEN VFCI N150	•	•	
132.36	RAFALE-SEN VFCI N250	•	•	
132.37	RAFALE-SEN VFCI N400	•	•	
		•	•	
<b>Luminaire à fixation verticale, fermés, sans appareillage</b>				
130.28	RAFALE-CAD VFMC E027	•	•	VASQUE RAFALE-CAD MC
130.38	RAFALE-CAD VFCI E027	•	•	VASQUE RAFALE-CAD CI
131.28	RAFALE-JUN VFMC E027	•	•	VASQUE RAFALE-JUN MC
131.38	RAFALE-JUN VFCI E027	•	•	VASQUE RAFALE-JUN CI
131.29	RAFALE-JUN VFMC E040	•	•	VASQUE RAFALE-JUN MC
131.39	RAFALE-JUN VFCI E040	•	•	VASQUE RAFALE-JUN CI
132.29	RAFALE-SEN VFMC E040	•	•	VASQUE RAFALE-SEN MC
132.39	RAFALE-SEN VFCI E040	•	•	VASQUE RAFALE-SEN CI
<b>Appareils ouverts à fixation latérale avec appareillage incorporé</b>				
130.42	RAFALE-CAD LO B080.220	•	•	
130.43	RAFALE-CAD LO B125.220	•	•	
130.44	RAFALE-CAD LO N070.220	•	•	
130.45	RAFALE-CAD LO N70E.220*	•	•	
130.46	RAFALE-CAD LO N100.220	•	•	
131.41	RAFALE-JUN LO B125.220	•	•	
131.42	RAFALE-JUN LO B250.220	•	•	
131.45	RAFALE-JUN LO N100.220	•	•	
131.46	RAFALE-JUN LO N150.220	•	•	
131.47	RAFALE-JUN LO N250.220	•	•	
132.42	RAFALE-SEN LO B250.220	•	•	
132.43	RAFALE-SEN LO B400.220	•	•	
132.45	RAFALE-SEN LO N150.220	•	•	
132.46	RAFALE-SEN LO N250.220	•	•	
132.47	RAFALE-SEN LO N400.220	•	•	
<b>Appareils ouverts à fixation latérale sans appareillage</b>				
130.48	RAFALE-CAD LO E027.600	•	•	
131.48	RAFALE-JUN LO E027.660	•	•	
131.49	RAFALE-JUN LO E040.660	•	•	
132.49	RAFALE-SEN LO E040.810	•	•	
<b>OPTIONS (en supplément)</b>		<b>SAV - Pièces de rechange</b>		
182.02	COUPE-CIRCUIT 4 A	130.90	VASQUE RAFALE-CAD MC	
182.03	COUPE-CIRCUIT 6 A	130.91	VASQUE RAFALE-CAD CI	
182.04	COUPE-CIRCUIT 10 A	131.90	VASQUE RAFALE-JUN MC	
		131.91	VASQUE RAFALE-JUN CI	
		132.90	VASQUE RAFALE-SEN MC	
		132.91	VASQUE RAFALE-SEN CI	

NB - Les appareils sont livrés sans coupe-circuit.

# CARACTÉRISTIQUES

CLASSE 1  

IPW 545 avec vasque Méthacrylate  
IPW 549 avec vasque Polycarbonate

## COEFFICIENTS D'UTILISATION

(Inclinaison = 10° ou Fixation Verticale)

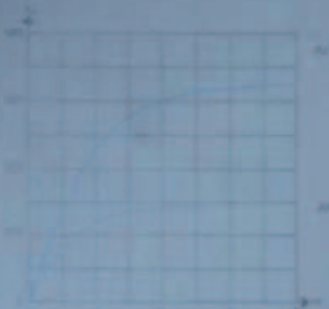
## DIAGRAMME POLAIRE DES INTENSITÉS LUMINEUSES

(pour 1000 lumens)

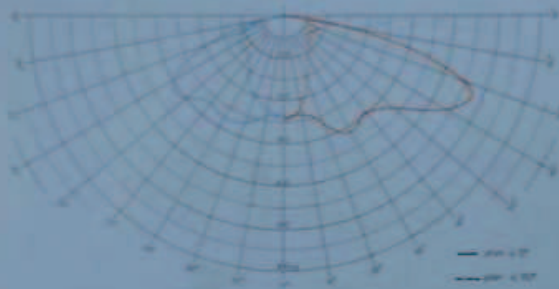
## COEFFICIENTS D'UTILISATION

(Inclinaison = 10° ou Fixation Verticale)

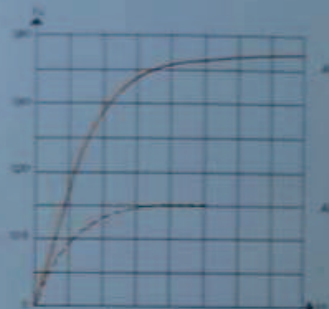
RAFALE CADET  
Ouvert B 125



RAFALE CADET  
Ouvert B 125

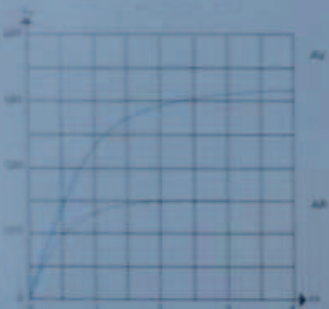


RAFALE CADET  
Fermé NC 70

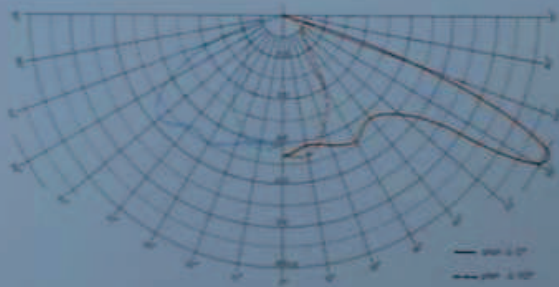


RAFALE CADET  
Fermé NC 70

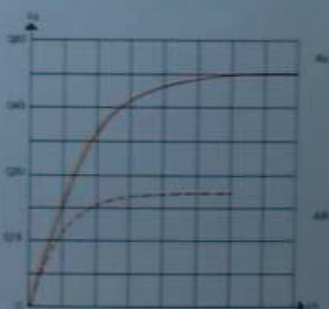
RAFALE JUNIOR  
Fermé B 125



RAFALE JUNIOR  
Fermé B 125

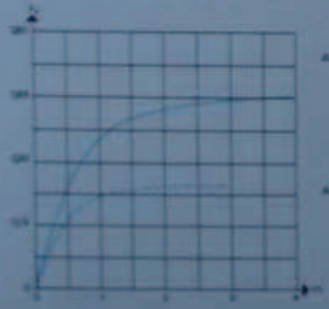


RAFALE JUNIOR  
Fermé NC 150

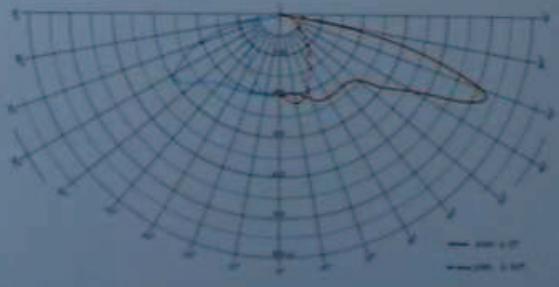


RAFALE JUNIOR  
Fermé NC 150

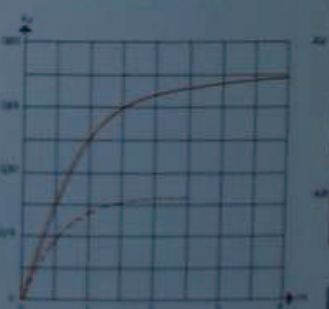
RAFALE SENIOR  
Fermé B 250



RAFALE SENIOR  
Fermé B 250



RAFALE SENIOR  
Fermé NC 400



RAFALE SENIOR  
Fermé NC 400





*Par suite de l'évolution de la technique, des améliorations peuvent être apportées aux appareils, sans préavis.*



ACEC - Société Anonyme au Capital de 1.831.000.000 FB - R.C. BRUXELLES 05362  
 Siège en Belgique - VTE/NEC - 445, Boulevard de l'Europe, B 1020 BRUXELLES  
 TEL. (02) 378.11.00 - TELEX 21061 (accusé W) - Vente Exportation - B.F. 4  
 B 800 CHARLEROI - TEL. - 32.71.44.21.11 Intérieur direct 21.42 - TELEX 51227 (accusé W)