

Série VM

Conçue autour de réflecteurs en verre pressé prismatique métallisé à 500°C, la Série VM permet l'utilisation de lampes à décharge BF de 50 à 400W et SHP de 50 à 400 W.

Pouvant être équipées de vasques de fermeture, les VM existent en 3 tailles et permettent de faire face à tous les problèmes d'éclairage routier et urbain, depuis les ruelles et petites voies urbaines jusqu'aux grands axes urbains et autoroutes.

Classe I



IP 13 ouverte



IP 65 fermée (Energie de choc: 2 Joules)

Ci-dessous des VM fermées assurent l'éclairage de la traversée des Mureaux (78)



CONCEPTION

1. Bride de fixation en acier galvanisé.

2. Fourche en alpax moulé sous pression.

3. Platine porte-appareillage amovible, en duralinox.

4. Douille nickelée à frein.

5. Réflecteur en verre prismatique.

6. Capot en polyester armé gris clair.

7. Vasque de fermeture.

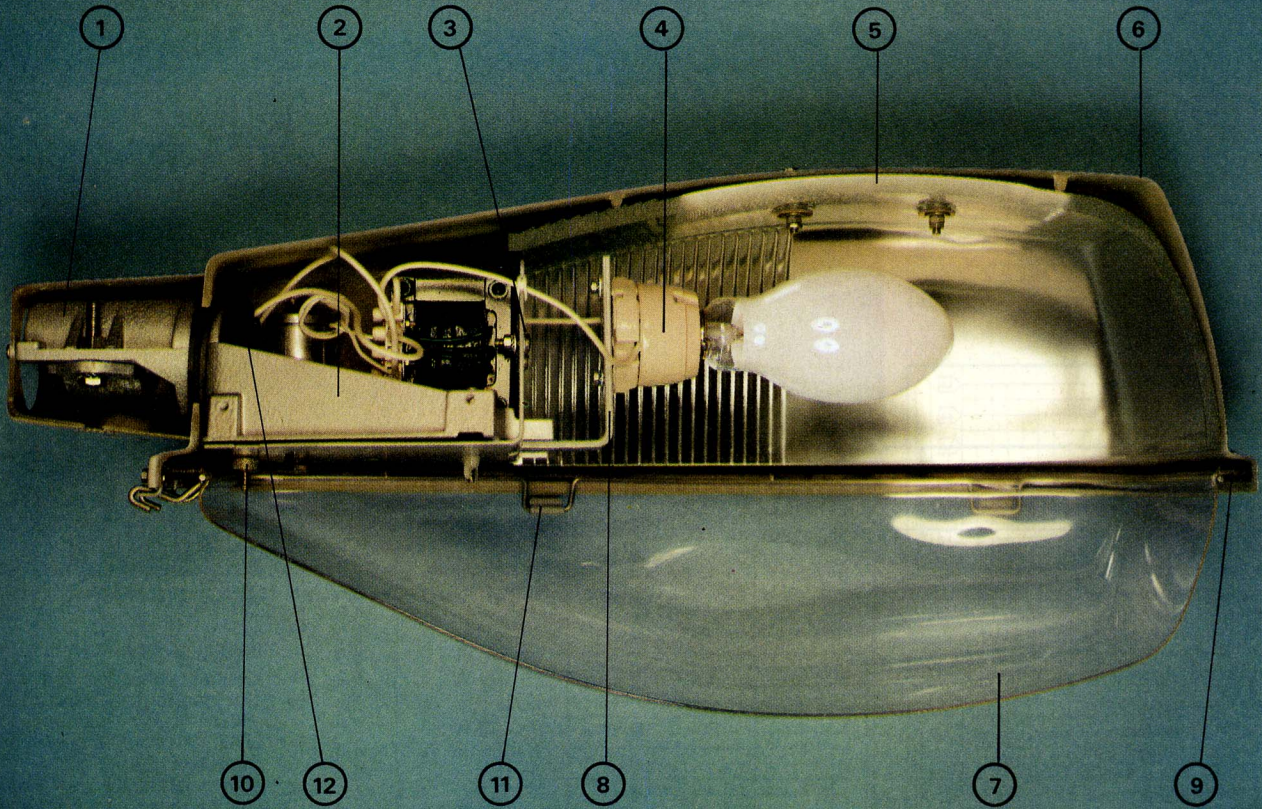
8. Etrier en alu avec système de réglage de la douille.

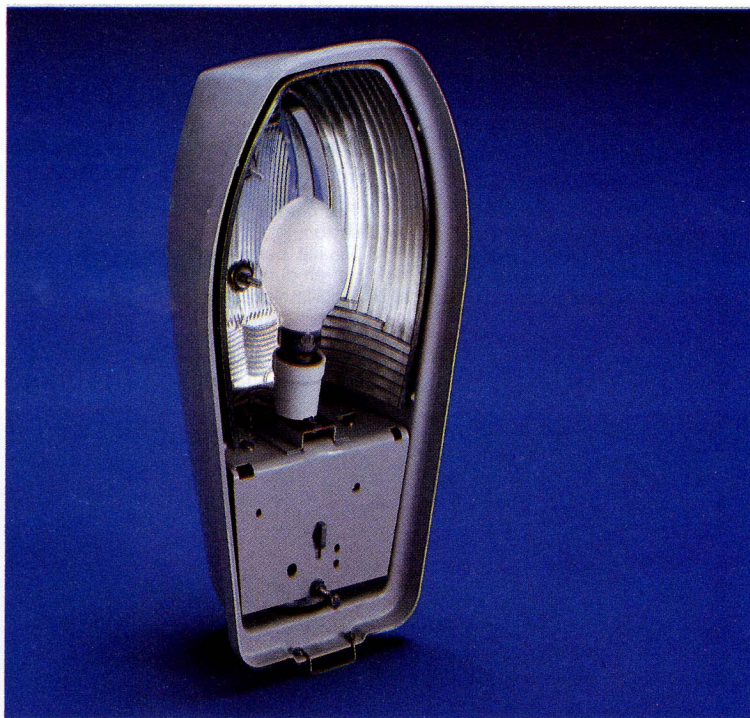
9. Joint néoprène.

10. Bouton moleté imperdable en laiton nickelé permettant le démontage de la platine.

11. Verrou de fermeture en acier inoxydable.

12. Serre-câble en rilsan, passe-fils à membrane et connecteur débouchable.





VM 1

• VM 1: Lanterne pour lampes
BF de 80 à 125 W - SBP de 18 W
ou SHP de 70 à 150 W.

Désignations à préciser à la commande	Sodium Basse Pression	Ballon fluorescent	Sodium Haute Pression Tubulaire claire	Poids (kg)
VM 1 ouverte nue B22	18 W	80 ou 125 W	70 W 100 et 150 W	3,5
VM 1 ouverte nue E27				3,5
VM 1 ouverte nue E40				3,5
VM 1 ouverte équipée BF 80 W*				4,8
VM 1 ouverte équipée BF 125 W*				5,0
VM 1 ouverte équipée SHP 70 W* Al				5,0
VM 1 ouverte équipée SHP 100 W*				5,2
VM 1 fermée nue B22	18 W	80 ou 125 W	70 W 100 et 150 W	4,0
VM 1 fermée nue E 27				4,0
VM 1 fermée nue E40				4,0
VM 1 fermée équipée BF 80 W*				5,3
VM 1 fermée équipée BF 125 W*				5,5
VM 1 fermée équipée SHP 70 W* Al				5,5
VM 1 fermée équipée SHP 100 W*				5,7

Réflecteur verre (Réf. 5835).
Douille E 27 (Réf. 29655) - B 22
(Réf. 25978) - E40 (Réf. 26944).

INSTALLATION

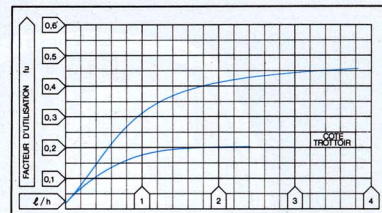
- Hauteur conseillée: 6 à 10 m.
- Emmanchement horizontal longueur 60 mm sur tube lisse Ø 42, 34 ou 27 mm. Inclinaison conseillée: 20°.
- Les lanternes peuvent être fournies câblées et équipées sauf en 150 W SHP ou l'appareillage plus volumineux ne peut être logé dans la lanterne.

*Équipé câblé 230 V (BF) - 220/240 V (SHP) compensé (sans lampe).

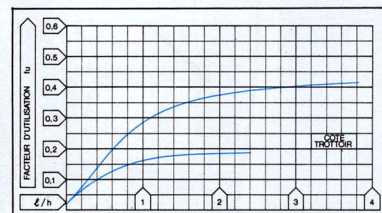


Ci-dessus, un éclairage rural réalisé avec des lanternes VM 1 sur consoles dans le Midi de la France

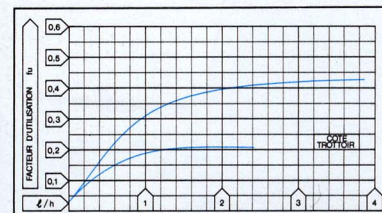
Performances



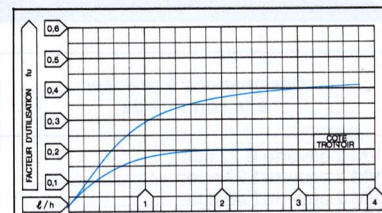
VM 1 ouverte 80 W BF - inclinaison 20°.



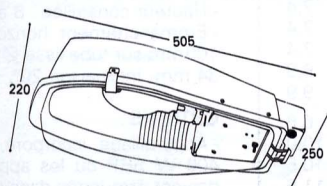
VM 1 fermée 80 W BF - inclinaison 20°.



VM 1 ouverte 125 W BF - inclinaison 20°.

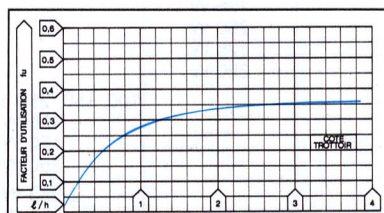


VM 1 fermée 125 W BF - inclinaison 20°.



OPTIONS

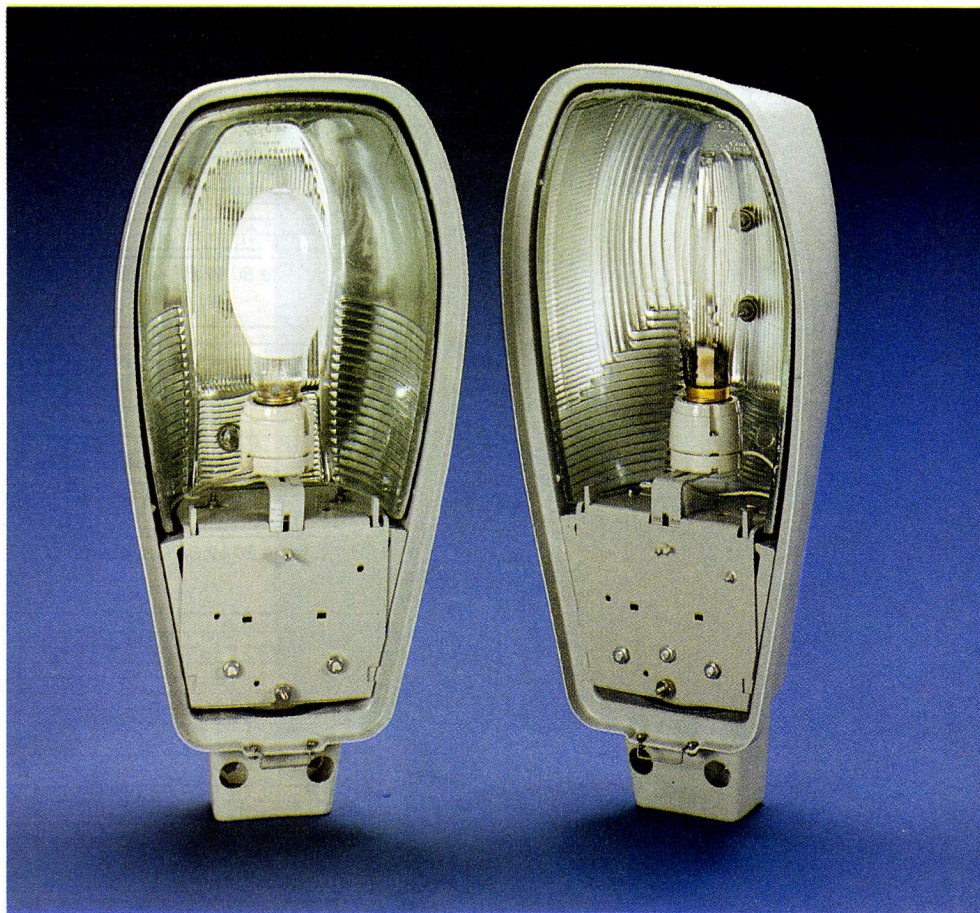
- Vasque de fermeture en méthacrylate ou polycarbonate.



VM 1 ouverte 70 W SHP - inclinaison 0°.



VM 1 fermée 70 W SHP - inclinaison 0°.



VM 2 et VM 2 S

● VM 2. Lanterne pour lampes BF de 125 ou 250 W et SBP de 35 W. Réflecteur (Réf. 5138). Douille E 27 (Réf. 29655) ou E 40 (Réf. 26944) ou B22 (Réf. 25978).

● VM 2 S. Lanterne pour lampes SHP de 250 ou 400 W. Réflecteur (Réf. 6193). Douille E 40 (Réf. 26944).

INSTALLATION

- Hauteur conseillée : 8 à 12 m.
- Emmanchement horizontal long 100 mm sur tube lisse Ø 49, 42 ou 34 mm. Inclinaison 20°.

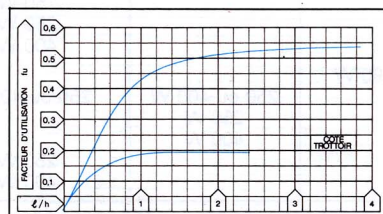
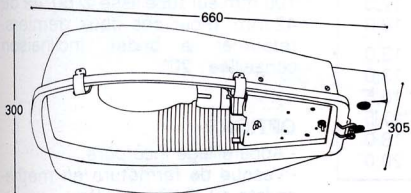
OPTIONS

- Appareillage incorporé, sauf en 400 W SHP où les appareillages doivent être logés dans un coffret ou en pied de candélabre.
- Vasque de fermeture en méthacrylate ou polycarbonate.

Désignations à préciser à la commande	Sodium Basse Pression	Ballon fluorescent	Sodium Haute Pression Tubulaire claire	Poids (kg)	
VM 2 ouverte B 22 nue.....	35 W			6,6	
VM 2 ouverte E27 nue.....		125 W		6,6	
VM 2 ouverte E40 nue.....		250 W		6,6	
VM 2 ouverte équipée BF 125 W*		125 W		8,1	
VM 2 ouverte équipée BF 250 W*		250 W		9,1	
VM 2 fermée B22 nue	35 W			7,4	
VM 2 fermée E27 nue		125 W		7,4	
VM 2 fermée E40 nue		250 W		7,4	
VM 2 fermée équipée BF 125 W*		125 W		8,9	
VM 2 fermée équipée BF 250 W*		250 W		9,9	
VM 2 S ouverte nue				100, 150, 250 ou 400 W	6,6
VM 2 S ouverte équipée SHP 100 W*				100 W	10,0
VM 2 S ouverte équipée SHP 150 W*				150 W	10,5
VM 2 S ouverte équipée SHP 250 W*			250 W	11,6	
VM 2 S fermée nue.....			250 W	7,4	
VM 2 S fermée équipée SHP 250 W*			250 W	12,4	

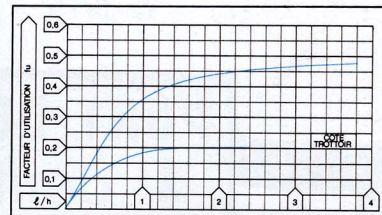


Ci-dessus, les accès à Agen (47) sont éclairés par des VM 2 S

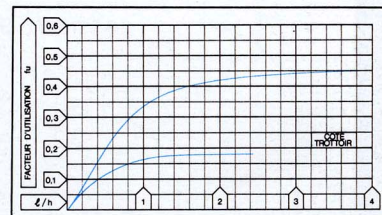


VM 2 S ouverte SHP 250 W -
inclinaison 20°.

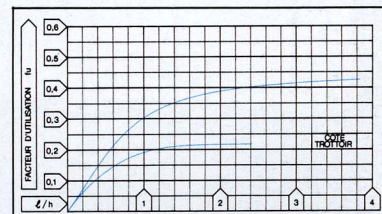
Performances



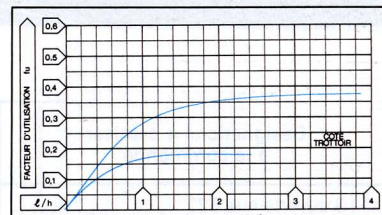
VM 2 ouverte BF 125 W -
inclinaison 20°.



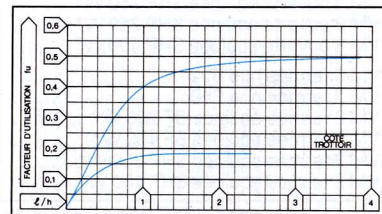
VM 2 fermée BF 125 W -
inclinaison 20°.



VM 2 ouverte BF 250 W -
inclinaison 20°.



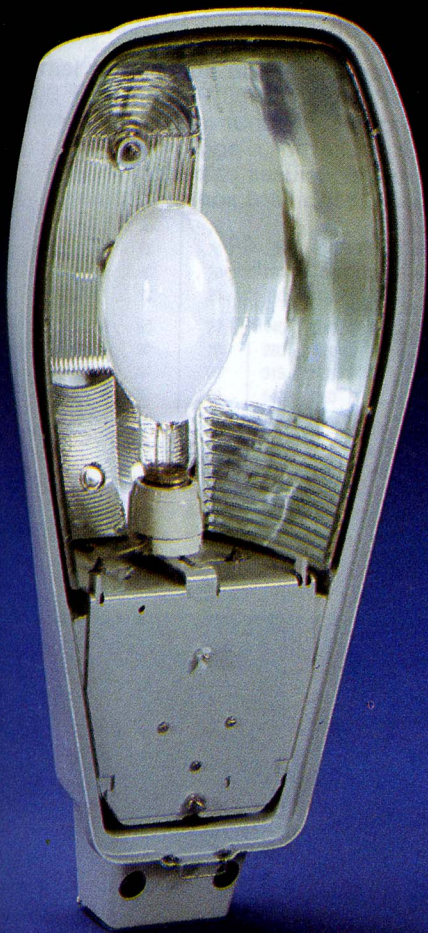
VM 2 fermée BF 250 W -
inclinaison 20°.



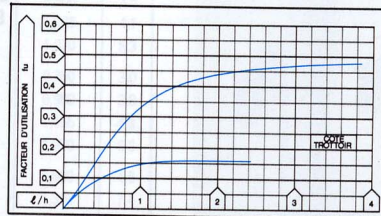
VM 2 S fermée SHP 250 W -
inclinaison 20°.

VM 3

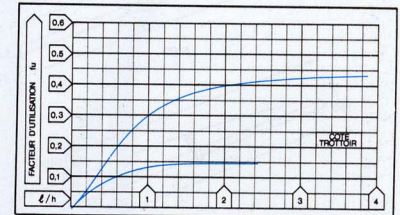
- VM 3. Lanterne pour lampes BF de 250 ou 400 W. SBP de 90 W ou SHP de 250 ou 400 W. Réflecteur (Réf. 5772). Douille E 40 (Réf. 26944) ou B 22 (Réf. 25978).



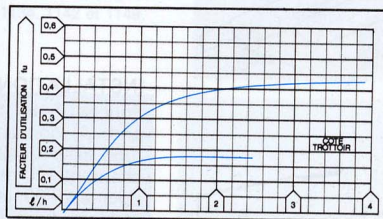
Performances



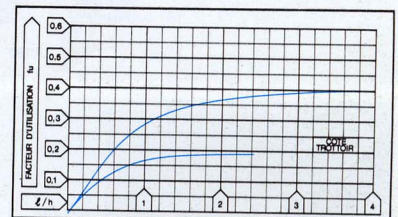
VM 3 ouverte BF 250 W - inclinaison 20°.



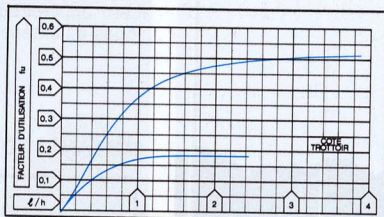
VM 3 fermée BF 250 W - inclinaison 20°.



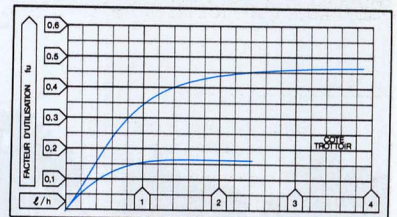
VM 3 ouverte BF 400 W - inclinaison 20°.



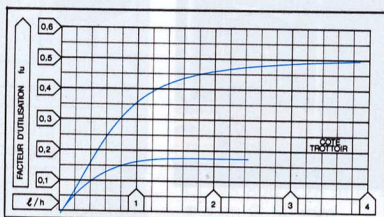
VM 3 fermée BF 400 W - inclinaison 20°.



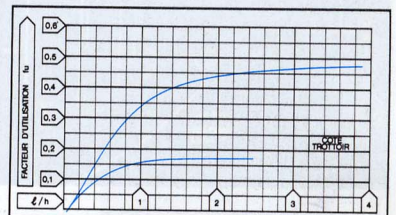
VM 3 ouverte SHP 250 W - inclinaison 20°.



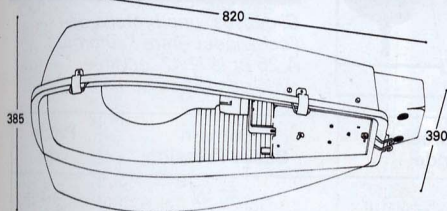
VM 3 fermée SHP 250 W - inclinaison 20°.



VM 3 ouverte SHP 400 W - inclinaison 20°.



VM 3 fermée SHP 400 W - inclinaison 20°.





Ci-dessus, échangeur à St-Nazaire (44) avec des VM3 fermées

Désignations à préciser à la commande	Sodium Basse Pression	Ballon fluorescent	Sodium Haute Pression Tubulaire claire	Poids (kg)	
VM 3 ouverte nue B22	90 W	250 ou 400 W 250 W 400 W	150 à 400 W	12,0	
VM 3 ouverte nue E40.....				12,0	
VM 3 ouverte équipée BF 250 W*				14,5	
VM 3 ouverte équipée BF 400 W*				16,5	
VM 3 ouverte équipée SHP 150 W*				16,0	
VM 3 ouverte équipée SHP 250 W*				17,0	
VM 3 ouverte équipée SHP 400 W*			400 W	19,0	
VM 3 fermée nue B22	90 W	250 ou 400 W 250 W 400 W	250 ou 400 W	13,0	
VM 3 fermée nue E40				13,0	
VM 3 fermée équipée BF 250 W*				15,5	
VM 3 fermée équipée BF 400 W*				17,5	
VM 3 fermée équipée SHP 250 W*				18,0	
VM 3 fermée équipée SHP 400 W*				20,0	
				250 W	18,0
				400 W	20,0

INSTALLATION

- Hauteur conseillée: 9 à 12 m.
- Emmanchement latéral long 100 mm sur tube lisse Ø 60, 49 ou 42 mm. (Pour ces deux derniers, retourner la bride). Inclinaison conseillée: 20°.

OPTIONS

- Appareillage incorporé.
- Vasque de fermeture en méthacrylate ou polycarbonate.

* Equipé câblé 230 V (BF) - 220/240 V (SHP) compensé (sans lampe).